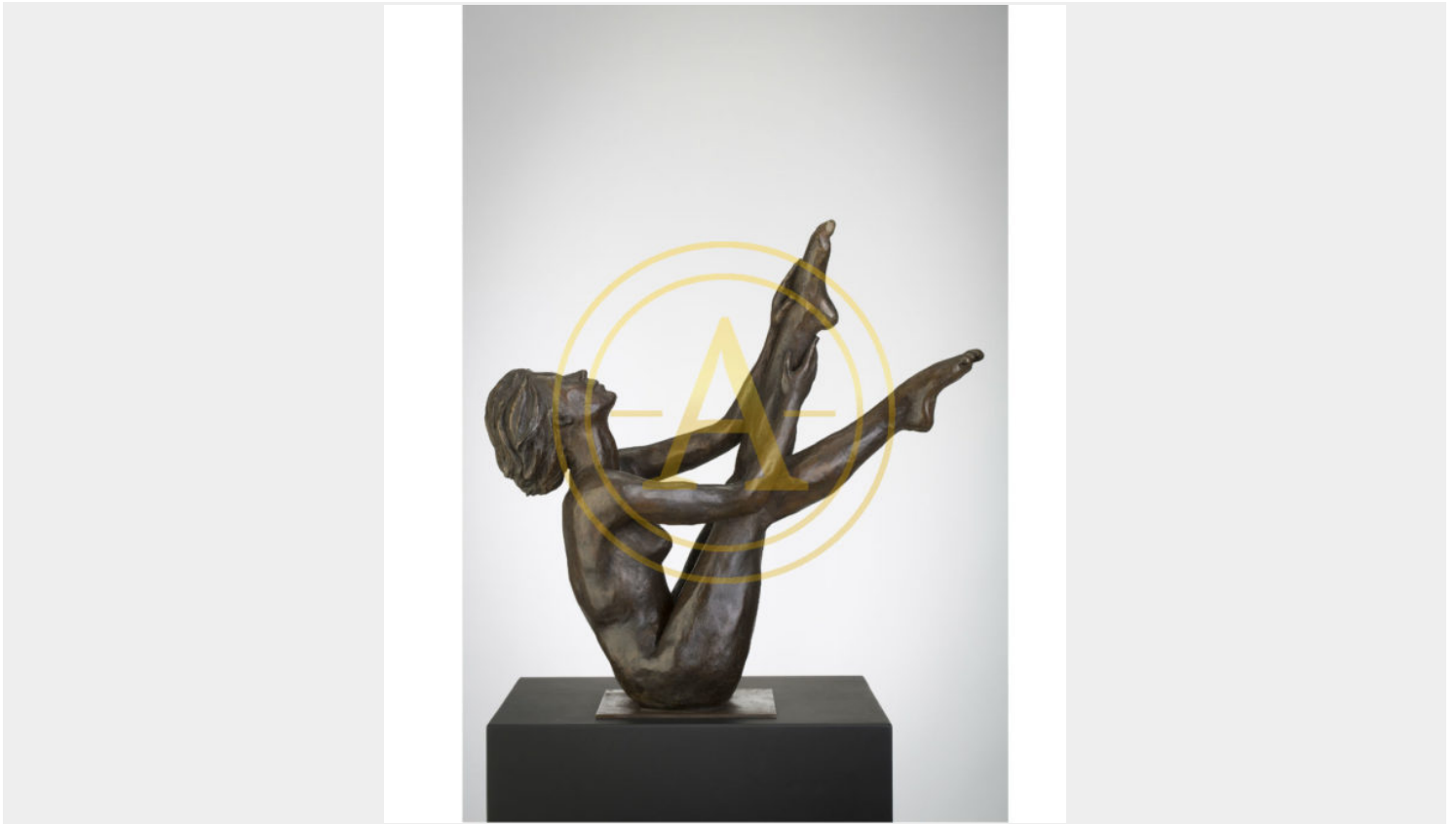


"ÉTIREMENT" DE CHRISTIAN CHARVET



Sculpture en Bronze à patine brune représentant une femme cambrée.

**REF:** CC005 | **Catégories :** [Bronzes](#), [Catalogue](#), [Christian Charvet](#), [Sculptures](#) |



**PRODUCT DESCRIPTION**

Sculpture en Bronze à patine brune représentant une femme cambrée.

Epreuve d'artiste II/IV

Epoque contemporaine.

Dimensions: 44 x 45 x 18 cm

Christian Charvet est né en 1951 à Saint-Etienne. Son grand-père peintre lui a communiqué son goût pour le dessin et la peinture, plus généralement pour les Arts. Entré à l'Ecole Polytechnique en 1971, outre l'enseignement scientifique qui lui permis d'approfondir son esprit de géométrie, il a pu pendant deux ans suivre les cours de dessin et de peinture avec Lucien Fontanarosa et Hervé Loillier. Il pratique la sculpture depuis son arrivé à Bruxelles en 2003 et a perfectionné son art des techniques dans plusieurs ateliers.

Depuis, spécialisé dans les sculptures de nus féminin, c'est avec respect et bienveillance qu'il représente la femme dans toute sa beauté, sa force mais aussi sa fragilité. c'est un bel hommage qu'il rend aux femmes dans chacune de ses créations. Grâce à sa maîtrise, Christian Charvet parvient à fusionner l'élan et l'harmonie, l'équilibre et le mouvement, la vigueur et la grâce, l'énergie et la sérénité. Le bronze lui permet de sublimer les intentions du dessin original qui ont pris vie dans la torsion du fer de l'armature et dans la souplesse de la terre. Ses sculptures frappent par leur capacité à rendre l'instant sans le figer. Déclinées avec soin, les patines en renforcent le caractère intemporel.